



## Aire Libre, tu web de aventuras

[www.supercable.es/~jmanuelr](http://www.supercable.es/~jmanuelr) - [ruta\\_msn@vianwe.com](mailto:ruta_msn@vianwe.com)

### Cumbres Mayores Cumbres de Enmedio

**Descripción:** Cumbres Mayores está situado en la línea de cumbres que separa las cuencas de la Rivera del Múrtiga y su afluente, el Sillo, las potencialidades paisajísticas de este núcleo constituyen uno de sus mayores atractivos.

En su entorno están presentes terrenos montañosos y arbolados por el bosque mediterráneo característico de la Sierra. Coexisten los aprovechamientos ganaderos lanar y porcino, junto a una agricultura cerealista y olivarera, que tiñen de rasgos extremeños a este paisaje de frontera.

Nuestra ruta comienza por el noroeste, es decir, por el camino de cumbres mayores, aunque nada más entrar tendremos que tomar el primer desvío hacia el noroeste hacia la zona de El Pardillo. Una vez que alcancemos el cortijo de Suárez, el camino toma rumbo hacia el suroeste entrándonos en el término municipal de Cumbres de Enmedio. Esta localidad, Cumbres de Enmedio es una de las localidades más pequeñas de la provincia, situada en los límites de Badajoz. Los 65 habitantes que tiene el pueblo se dedica a la agricultura y ganadería. Una vez que realicemos la ruta de vuelta y dispongamos de tiempo, podríamos visitar algunos de sus monumentos como el Castillo, La Iglesia de Miguel Arcángel y el Convento de las Franciscanas Clarisas.

**web de interés:** <http://www.diphuelva.es>



PARQUE NATURAL DE  
LA SIERRA DE ARACENA  
Y PICOS DE AROCHE

(HUELVA)

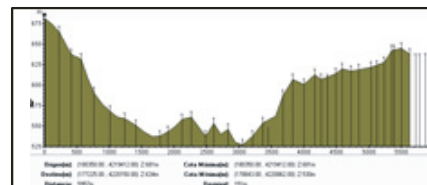
▶ 24 MARZO DE 2007

▶ CDCTUSSAM

Salida: 09:00 h  
Desayuno: Casa Juanito  
Inicio Sendero: 11:45 h.  
Almuerzo: C. Enmedio  
Terminación: 17:00 h.  
Merienda: C. Mayores

#### Lugar de Interés:

Castillo Fortaleza  
I. Parroquial San Miguel  
C. Franciscanas Clarisas  
Ermita V. del Amparo  
Ermita V. de Esperanza  
Ert. S. María Magdalena



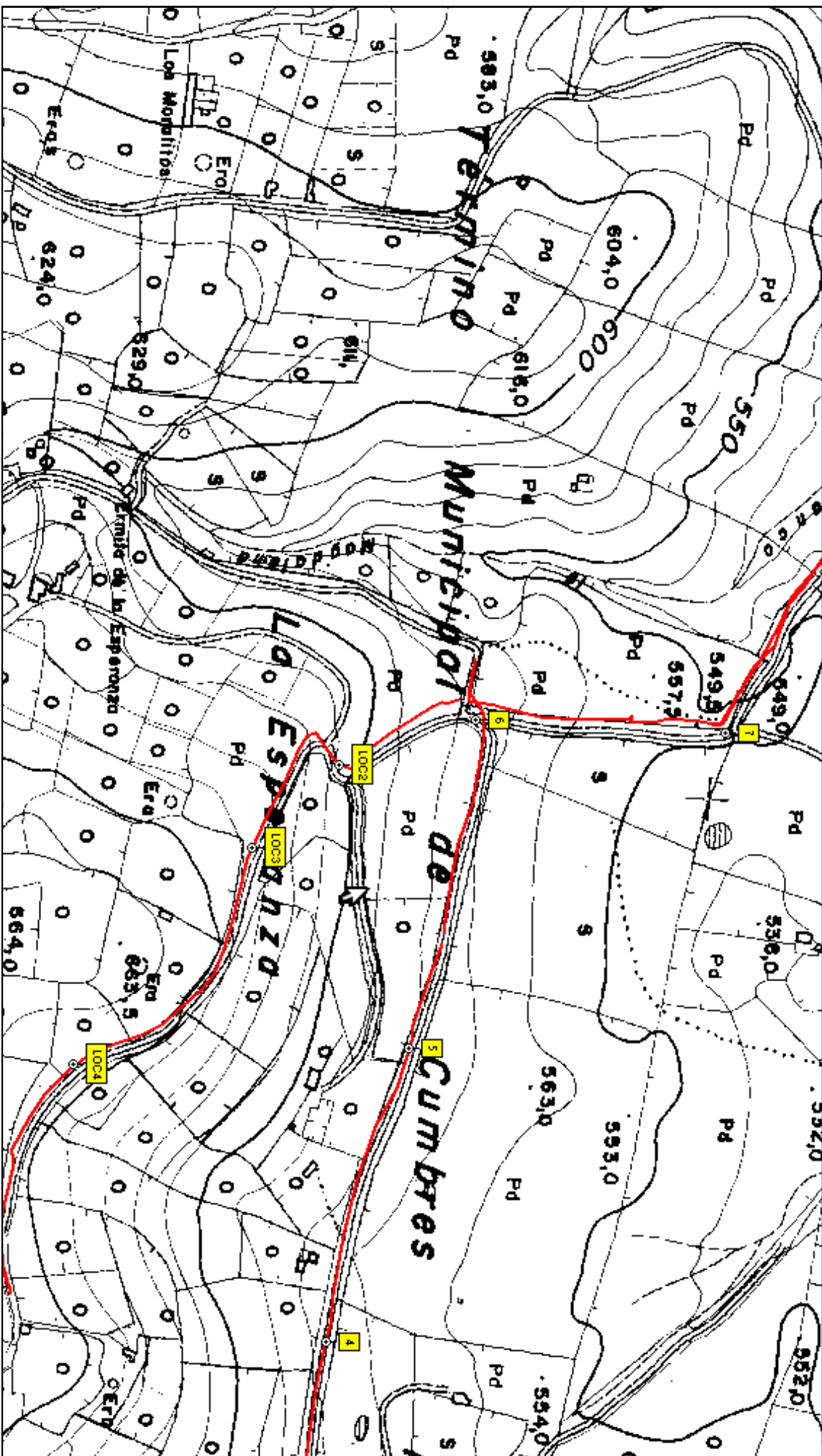
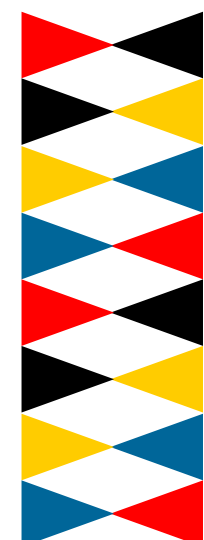
#### Ficha Técnica:

**Desnivel:** 150 metros  
**Duración:** 4:00 horas  
**Dificultad:** Media/Baja  
**Trazado:** Lineal  
**Distancia:** 14 Kms  
**Acceso:** Cumbres Mayores  
**Autorización:** Ninguna  
**Cartografía:** 89623 y 89633  
**Datúm:** European 1950

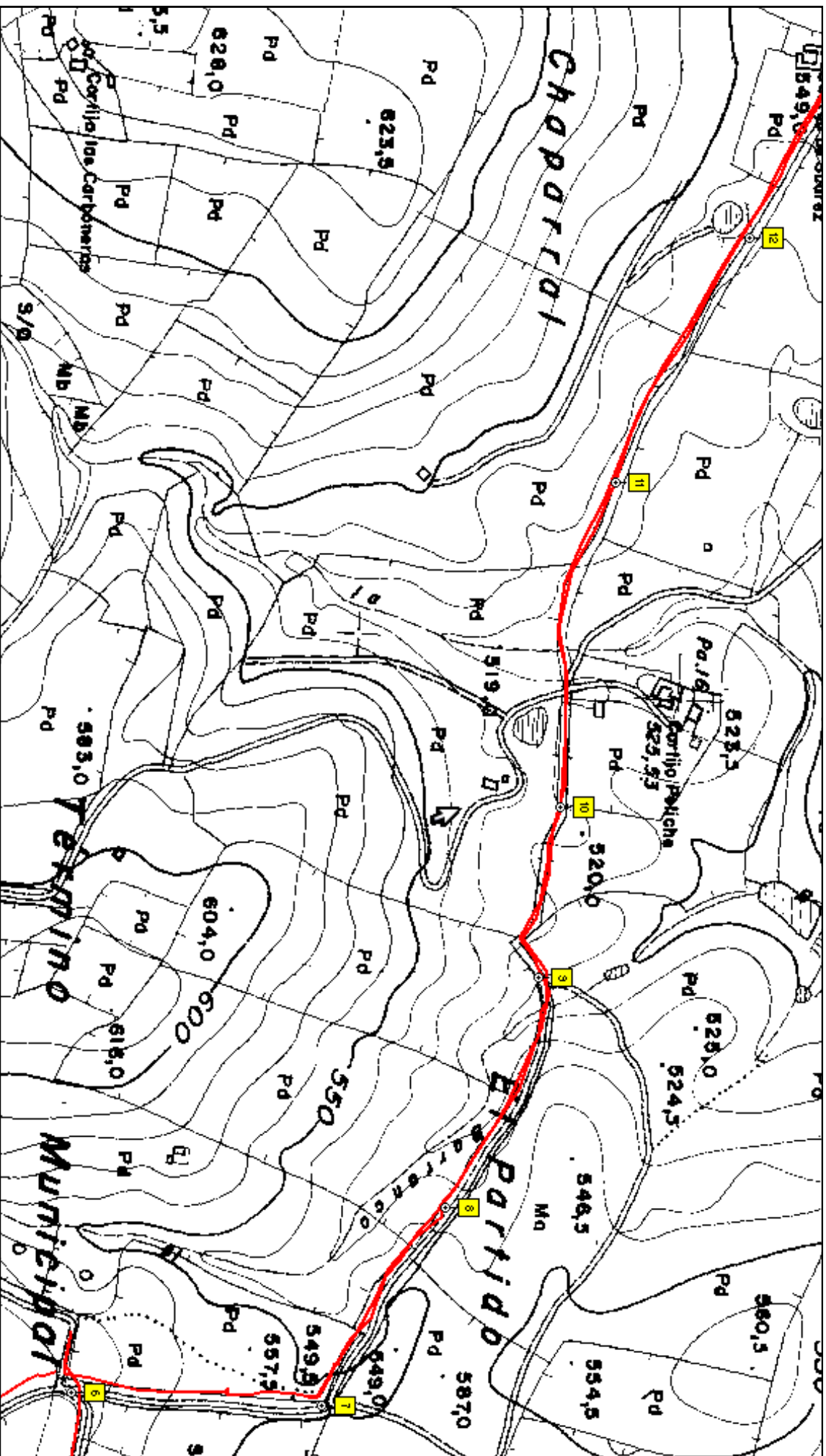
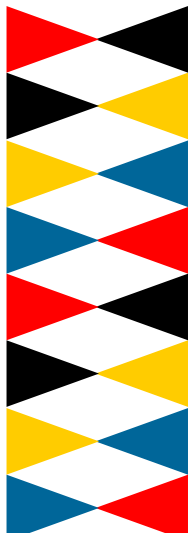
**Distancia Sevilla-Cumbres M.**  
127,2 Kms



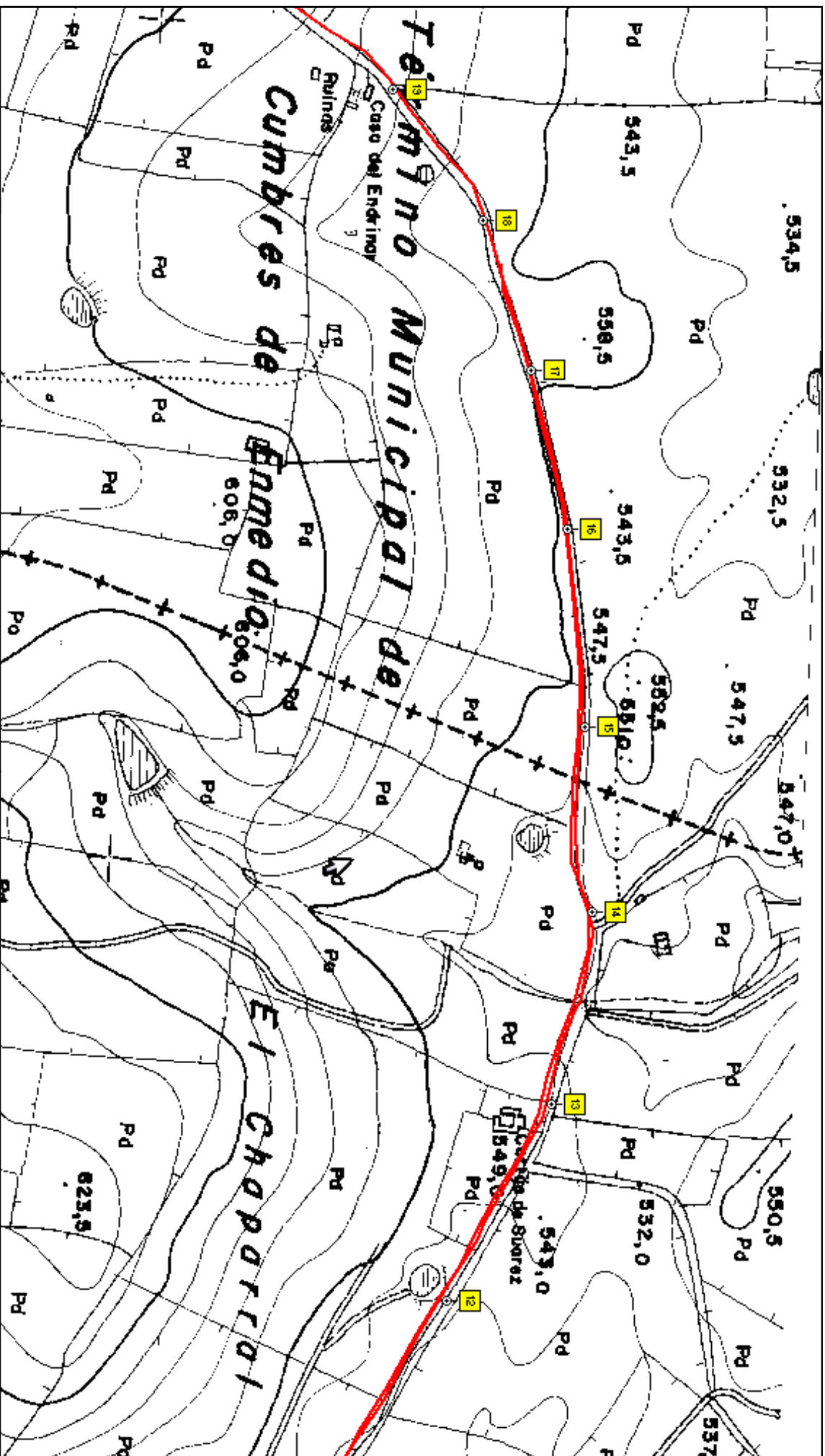
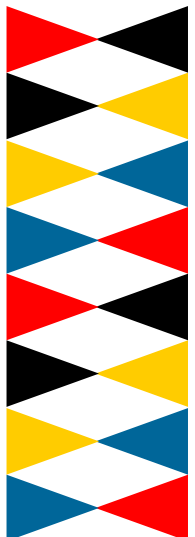
Mapa Topográfico de la Junta de Andalucía escala:  
1:10.000 (89623 y 89633)



Mapa Topográfico de la Junta de Andalucía escala:  
1:10.000 (89623 y 89633)



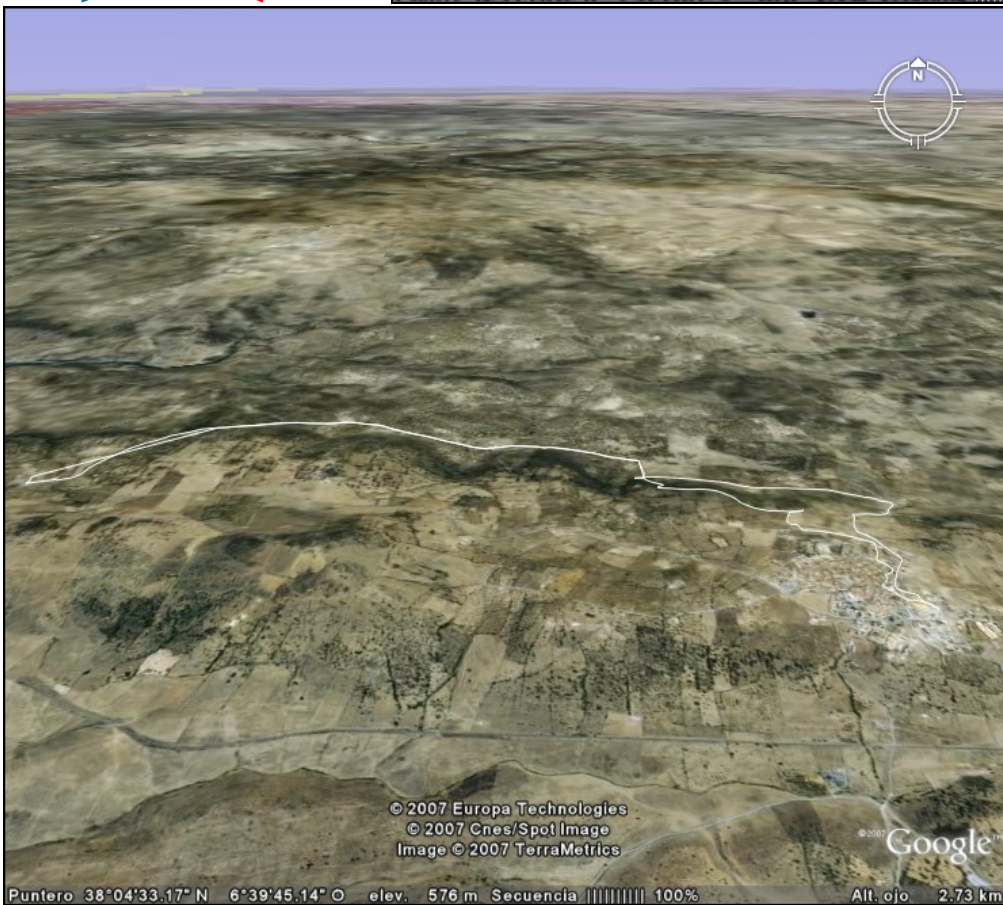
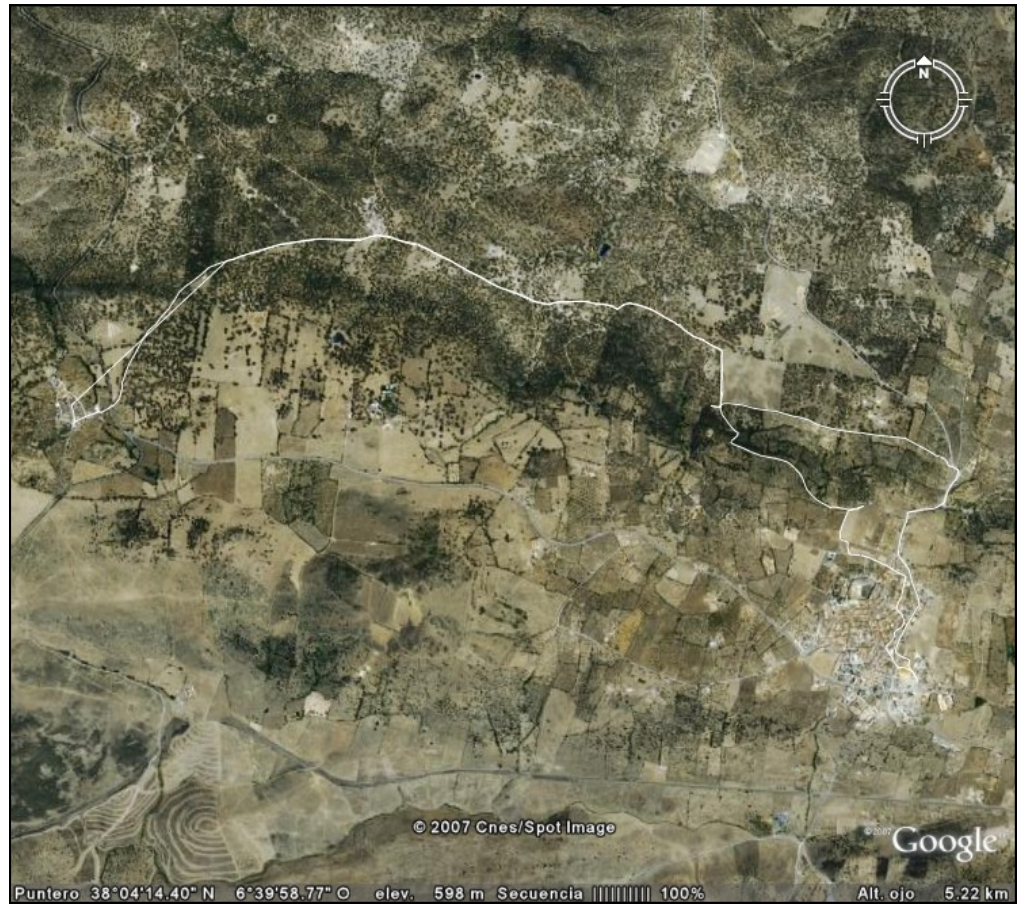
Mapa Topográfico de la Junta de Andalucía escala:  
1:10.000 (89623 y 89633)







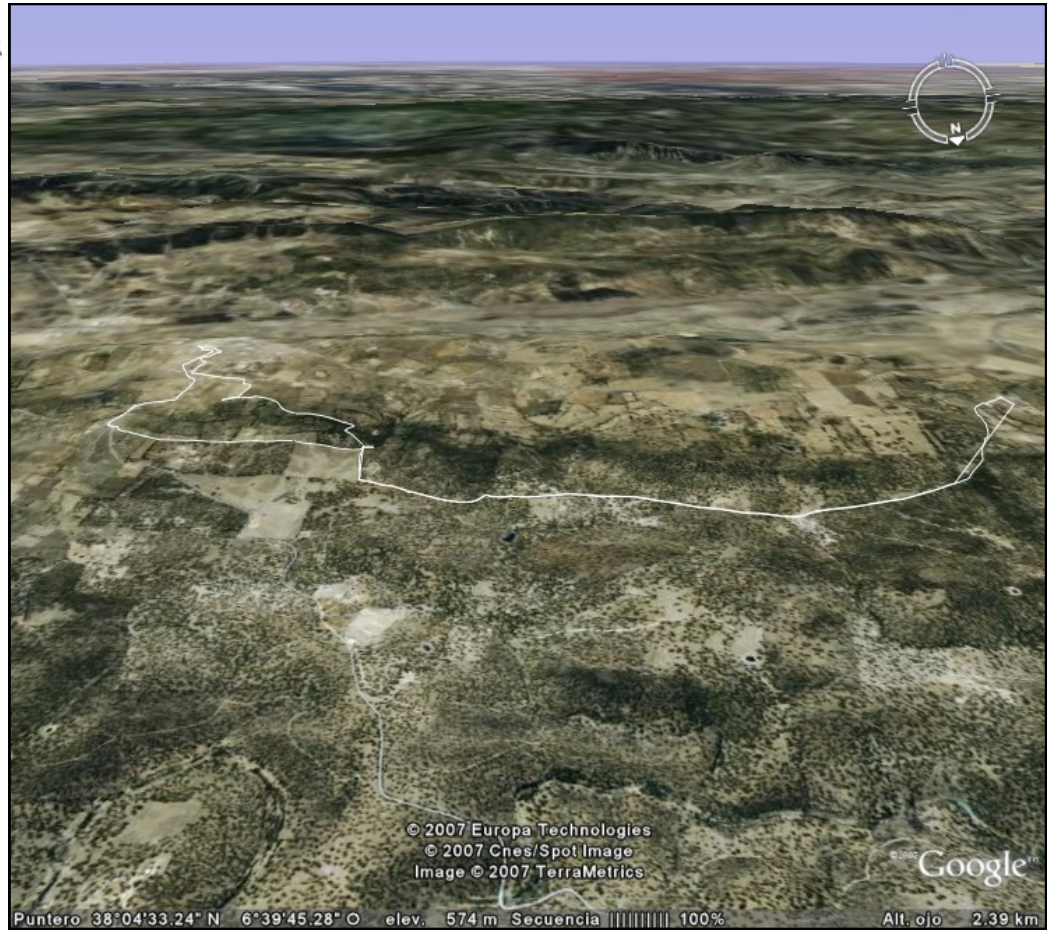
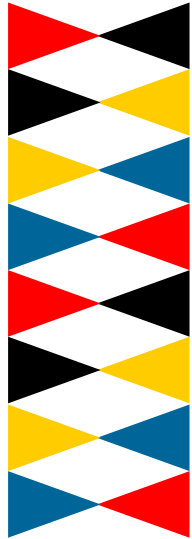
# Mapas Ortográficos





## Mapas Ortográficos

3 DIMENSIONES



Las imágenes en cartografía están captadas de los planos digitales de la Junta de Andalucía, y las imágenes de ortofotografía, planimetría y en 3D están tomadas con el Google Earth, por lo que estas imágenes son de propiedad de su autor. Las imágenes aquí insertadas tienen la finalidad solo y exclusivamente de informar a los usuarios amantes de la naturaleza así como informar de las rutas de senderismo/montañismo, excluyendo la finalidad de lucro,